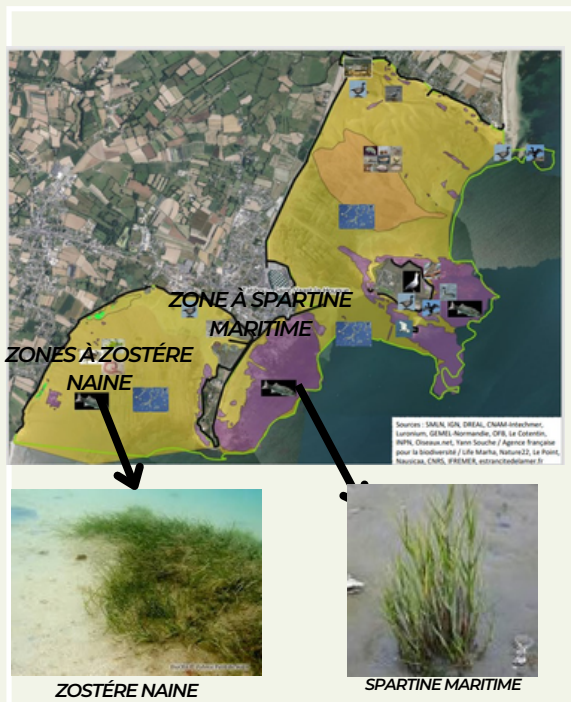


L'ACTU DU CNPS

CLUB NAUTIQUE DE LA POINTE DE SAIRE



NATURA 2000 : ZSC* TATIHOU-ST VAAST

Comme vous le savez certains de nos spots emblématiques sont au cœur de la zone NATURA 2000 Tatihou-ST Vaast (voir la carte du haut) : Le Pont, la Pointe, la Hougue, le Cul du Loup et Morsalines. (coté Redoute)
En tant qu'usager le CNPS a été invité à participer à plusieurs groupes de travail pour réviser le **DO** document d'**OB**jectifs qui régit cette zone.

Cette dernière présente plusieurs espèces, dites d'intérêt communautaire, qui sont **protégées** :

Pour la **baie de Jonville**, 2 poissons : Le saumon atlantique (très présent en 2008 dans la Saire, et absent à ce jour), la lamproie marine (même si sa présence n'est pas avérée),.

Pour l'**anse du cul du loup**, 2 représentants de la Flore : la Spartine maritime et la Zostère naine, "notre herbier de posidonie"), Pour la Zostère il est interdit de piétiner à marée basse et pas de mouiller à marée haute.

Pour en savoir plus : <https://littoral-normand.n2000.fr/les-sites-littoraux-normands/zsc-tatihou-saint-vaast-la-hougue>

ZSC* : Zone Spéciale de Conservation

LOCAUX ET ABORDS : CA SENT LE PROPRE !

Les membres du CNPS entretiennent régulièrement le local et les abords afin que nous puissions tous évoluer dans un environnement le plus propre possible et sans déchets : Un coup de débroussailleuse par-là, un papier ou débris ramassé et mis à la poubelle par-ci et encore le balai passé dans le local ou la douche « de ensablée ».

Des produits d'entretien sont mis à disposition et le rideau a été changé pour rendre la douche encore plus accueillante.

Merci aux bénévoles comme Christel, Dominique, Jean-Luc, pour ne citer qu'eux, qui donnent de leurs temps afin de maintenir un cadre agréable.

Merci également à vous toutes et tous de respecter cet environnement et d'apporter dès que vous le pouvez votre contribution à son entretien et son embellissement.



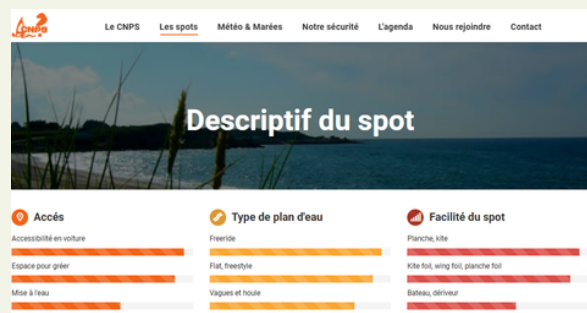
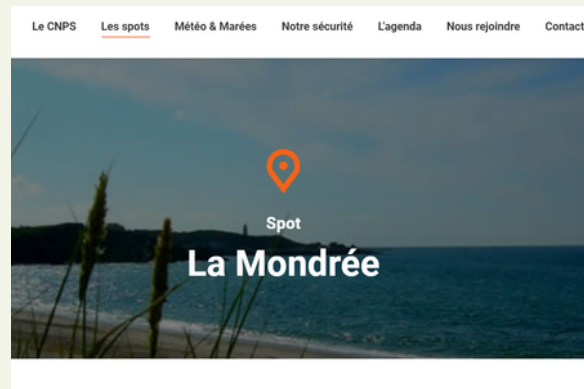


A LA DECOUVERTE D'UN SPOT : LA MONDREE

Un secret spot d'une beauté exceptionnelle et en pleine nature !
Situé sur la coté Nord, à 2 pas du Cap Levy et de son célèbre phare octogonal, Y'a pas foule au jibe.
Alors venez découvrir cet endroit, il vaut vraiment le déplacement !

Spot tous supports, il est plutôt réservé aux riders niveaux autonome à expert à cause du shore break à marée haute (vent on à side on).
Il marche bien par ouest, nord/ouest, plutôt freeride à marée basse ou bump and jump à marée haute (plutôt naviguer à marée basse, à marée haute, pas mal de shore break sur la plage...)
Peut marcher également par nord/est, après 2 ou 3 jours de vent assez fort dans cette direction (malheureusement trop rare...).

Indiscrétion : surfable à marée basse quand les conditions sont bonnes à l'anse du Brick et que ce dernier spot est trop peuplé.



LES ELEMENTS DE SECURITE OBLIGATOIRE

C'EST OBLIGATOIRE : LE SAVIEZ-VOUS?

- 1 Je marque mon matériel (aile, voile et planche- minimum 1cm)
- 2 Je porte un casque lorsque je fais du foil ou si j'ai un leach de planche
- 3 Je porte un gilet de sauvetage (50 newtons) ou ma combinaison (flottabilité positive et isolation thermique obligatoires)
- 4 Je dispose d'un moyen de repérage lumineux (étanche, flottant, autonomie d'au moins 6 heures (cyalumes autorisés).
- 5 Je vérifie les éléments de sécurité de mon matériel (bordé-choqué, largueur, leach,.....), les horaires de marées

VOUS AVEZ DES IDÉES, DES SUGGESTIONS, DES SOUHAITS N'HESITEZ PAS À NOUS ECRIRE , NOUS SOMMES À VOTRE ÉCOUTE : SECRETAIRE@CNPS-JONVILLE.COM